

Winda jest urządzeniem umożliwiającym opuszczenie projektora multimedialnego umieszczonego nad sufitem podwieszonym do pozycji umożliwiającej projekcję. **Podwyższa estetykę pomieszczenia** (sala konferencyjna, szkoleniowa, dom), sprawiając iż projektor multimedialny jest niewidoczny w momencie gdy nie jest używany. Dodatkowo urządzenie **zabezpiecza projektor** przed dostępem osób niepowołanych.

Konstrukcja windy oparta jest na systemie trzech ram poziomych prowadzonych przez **precyzyjny podwójny wielomodułowy wysięgnik nożycowy**. Ruch w górę i w dół wywołany jest przez wolnoobrotową wyciągarkę opartą na siłowniku **ELERO**.

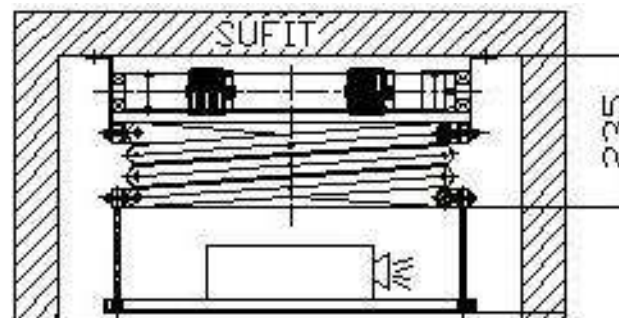
Praca windy przebiega bardzo **płynie i cicho** – nad bezpieczeństwem oraz precyzją zatrzymania czuwa podwójny system wyłączników krańcowych. Maksymalny udźwig wind W-1151 wynosi 50 kg, przy skoku roboczym 1150 mm.

W podstawowym wyposażeniu znajduje się regulowany uchwyt mocujący projektor do windy, okablowanie zasilające oraz sterowanie przewodowe.

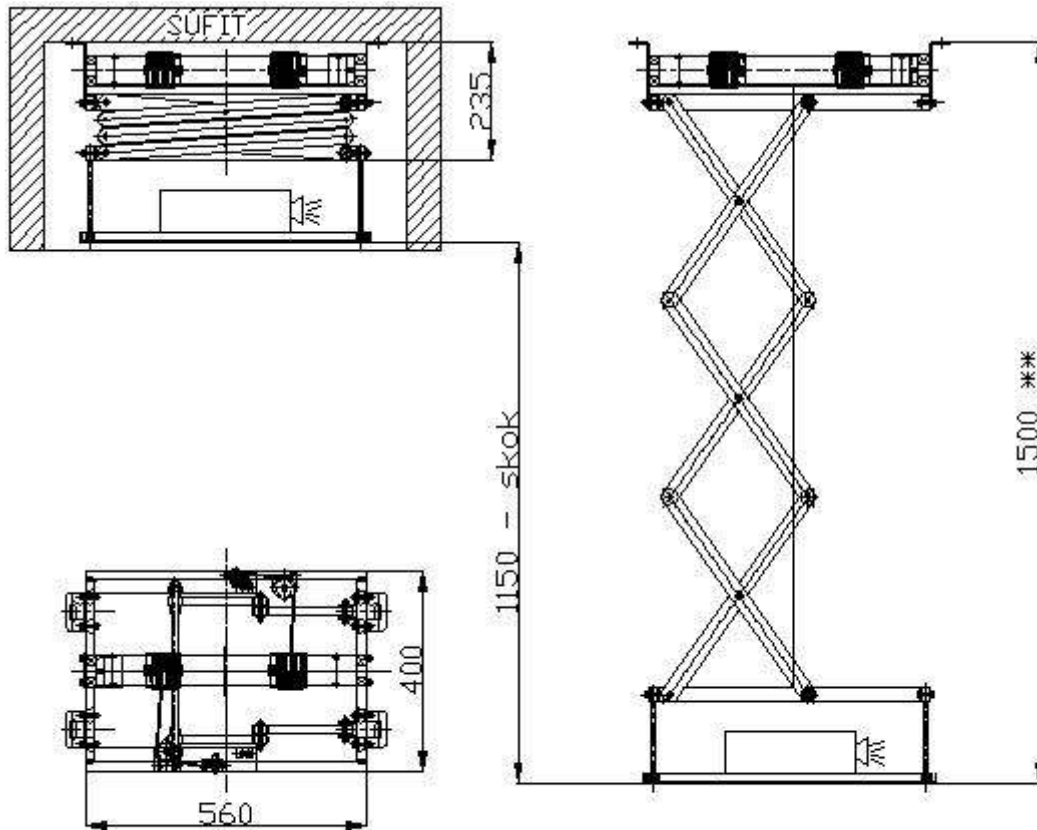


OPCJE:

- Sterowanie radiowe (pilot + odbiornik)
- Wysięgniki mocujące górną ramę windy do sufitu wg potrzeb klienta, w przedziale długości 100 – 500 mm (standard – 70 mm)
- Wysięgniki mocujące górną ramę windy do sufitu z regulacją skokową
- Wysięgniki mocujące górną ramę windy do sufitu z regulacją płynną



WINDA *RAVELL*[®] W-1151



** - wymiar zależny od wysokości projektora

WŁAŚCIWOŚCI

	W - 1 1 5 1
Wymiary:	400 x 560 x 235 mm
Udźwig	50 kg
Wysuw	1150 mm